



东 渐 于 海

西 被 于 流 沙

朔 南 暨

声 教 讫 于 四 海



# 暨南大学

## MBA工商管理硕士

### MASTER OF BUSINESS ADMINISTRATION



MBA咨询电话: 020-8522 5916

地 址: 广州市黄埔大道西601号暨南大学管理学院205办公室

邮政编码: 510632 网 址: mba.jnu.edu.cn

电子邮件: ourjnumba@vip.126.com

2024备考QQ群号: 601113525 (广州)、364110051 (深圳)、

2024备考QQ群号: 774398253 (珠海)



扫一扫, 关注暨南MBA

## 始有暨南, 便有商科

百 年 华 侨 最 高 学 府

# CONTENTS

暨南大学

JINAN UNIVERSITY

工商管理硕士 (MBA) 项目

MASTER OF BUSINESS ADMINISTRATION PROJECT

MBA

01	院长寄语 02	04	课程设置 10	07	PBL计划 16	10	学费与奖学金 23
02	选择卓越 03	05	生源构成 12	08	申请与录取 17	11	上课地点 25
03	师资力量 04	06	实践导师计划 14	09	海外交换 19	12	学生组织 26





## 黎文靖

暨南大学管理学院院长  
暨南大学教授  
博士生导师  
教育部“重大人才工程奖励计划”特聘教授

“始有暨南，便有商科”。作为百年华侨最高学府，早在1918年，暨南先贤黄炎培先生就敏锐地意识到“盖今世之商战、工战，无非学战”，遂促成了暨南商科的设立。此后，暨南的商科教育薪火相传，生生不息。百年风雨，百年蹉跎，百年提升。

今天，暨南大学的MBA项目也是如此。我们希望暨南的MBA教育能帮助全球华人商业精英，以及有兴趣来华发展的外籍人士更深入地理解华商管理文化，感触中国的脉动。因为中国已然成为世界经济最有活力的部分。而暨南大学所在的广州，作为“中国大陆最佳商业城市”，千百年来一直是中国与世界经济和文化汇集交融之地！

薪火相传，传承华商精神；弦歌不辍，铸就百年品牌。暨南大学管理学院一直追求持续的发展目标，努力建设成为兼具中国文化底蕴和世界影响力的卓越商学院。

## 01

融合  
中华商业文化和  
现代管理智慧



强大的师资阵容和持续改进的课程内容，融合中华商业文化和现代管理智慧。形式多样的教学方法，强调综合能力，培养学生的领导力和沟通能力。

## 02

构建  
职业发展和  
互动交流平台



依托强大的行业资源和校友网络，提供丰富的职业发展信息，组织热点讲座、企业参访等课内外交流活动。

## 03

拓宽  
国际视野



暨南大学MBA强调实践应用，注重向学生传授先进的现代管理和商业知识，并以独特的中华文化视角讲授传统商业文化和华商的成功经验。我校拥有一大批具有丰富教学经验、广受学生欢迎的MBA教师队伍。





MBA 师资力量 Faculty



**白华**  
教授  
公司治理与内部控制



**陈海权**  
教授  
商业模式与企业创新



**陈鹏**  
副研究员  
中国金融市场与投资策略



**陈晓曦**  
讲师  
组织行为



**邓地**  
讲师  
战略管理



**窦欢**  
教授  
会计学



**樊刚**  
讲师  
管理经济学



**樊莹**  
副教授  
财务管理



**顾超成**  
副教授  
运营管理



**郭淳凡**  
副教授  
管理经济学



**郝英奇**  
教授  
数据模型与决策



**韩晴**  
副教授  
财务会计



**胡军**  
教授  
中国文化与管理



**胡慕辉**  
副教授  
商务英语



**黄伟力**  
副教授  
管理经济学、宏观经济学



**姜丽群**  
副教授  
社会责任与商业伦理



**景秀丽**  
副教授  
大数据分析 & 预测决策



**黎文婧**  
教授  
资本运营与财务管理



**李从东**  
教授  
领导艺术



**李方君**  
副教授  
人力资源管理



**李进一**  
副教授  
工商法、管理伦理



**李丽芳**  
副教授  
金融市场及投资策略



**李文丽**  
副教授  
组织行为



**李相银**  
教授  
战略管理



**李杏杏**



**李丹**  
教授  
管理沟通



**刘静岩**  
讲师  
人力资源管理



**刘潇**  
副教授  
数据、模型与决策



**刘红艳**  
副教授  
市场营销



**刘沛**  
副教授  
中国金融市场与金融机构



**刘益**  
教授  
战略管理



**梁新弘**  
副教授  
服务营销、市场营销



**梁永奕**  
副教授  
人力资源管理



**梁彦彬**  
讲师  
战略品牌



**廖俊云**  
副教授  
市场营销



**骆紫薇**  
副教授  
市场研究



**罗宏斌**  
副教授  
商务英语



**罗锦文**  
教授  
供应链管理



**潘定**  
教授  
商业模式与企业设计



**马捷**  
副教授  
组织行为学







**彭海珍**

副教授  
社会责任与  
商业伦理



**齐璐**

教授  
商业谈判



**山峻**

副教授  
数据、模型  
与决策



**沈洪涛**

教授  
财务管理



**宋耀红**

副教授  
中国法律与制  
度环境



**王魁**

讲师  
市场研究



**王瑞**

讲师  
社会责任与  
商业伦理



**王文峰**

副教授  
市场营销



**王玮**

教授  
电子商务、  
管理信息系统



**王霄**

教授  
数据模型与  
决策



**苏芳**

副教授  
管理研究方法  
与学术写作



**苏晓华**

教授  
战略管理



**石水平**

会计学博士  
供应链管理



**谭有超**

教授  
财务会计



**谭跃**

教授  
财务管理



**卫海英**

教授  
应用统计学、  
市场研究



**温碧燕**

教授  
市场营销



**魏莹**

教授  
采购与供应链  
管理



**伍亚**

副教授  
管理经济学



**吴菁**

副教授  
战略管理  
决策模拟



**谭小平**

副教授  
初级财务会计  
财务报表编制



**汤胤**

教授  
创业融资



**汤勇力**

教授  
创新管理  
项目管理



**陶晓慧**

副教授  
财务管理



**佟瑞**

副教授  
项目管理  
管理沟通



**肖继辉**

教授  
财务会计



**夏芸**

副教授  
财务会计



**徐新伟**

副教授  
汉语



**徐咏梅**

教授  
数据模拟与决策



**徐焱军**

副教授  
财务管理



**王斌会**

教授  
数据模型与  
决策



**王国庆**

教授  
生产运营与  
物流管理



**王华**

教授  
管理研究方法  
与学术写作



**王虹**

副教授  
组织行为学



**王惠芬**

教授  
运营管理



**严鸣**

教授  
管理研究方法  
与学术写作



**杨德锋**

教授  
战略品牌管理



**叶茂林**

教授  
组织行为学



**叶文平**

教授  
新创企业成长战略



**叶志海**

副教授  
管理沟通





MBA 师资力量 (客座教授) Faculty



张瑾  
讲师  
市场营销



张含宇  
副教授  
管理经济学



张耀辉  
教授  
创业融资



朱滔  
教授  
财务管理



朱瑜  
教授  
领导力、  
组织行为



易兰  
副教授  
中国金融市场  
和投资策略



赵克祥  
副教授  
中国法律与制  
度环境



郑江波  
副教授  
数据模型与  
决策



左小德  
教授  
项目管理  
运营管理



周宏  
副教授  
市场营销



钟平衡  
副教授  
商务英语



Jorgen Ljung  
教授  
组织行为学



Masoud Kavoossi  
教授  
市场营销



Yupin PATARA  
教授  
市场研究



张迅  
高敏咨询顾问



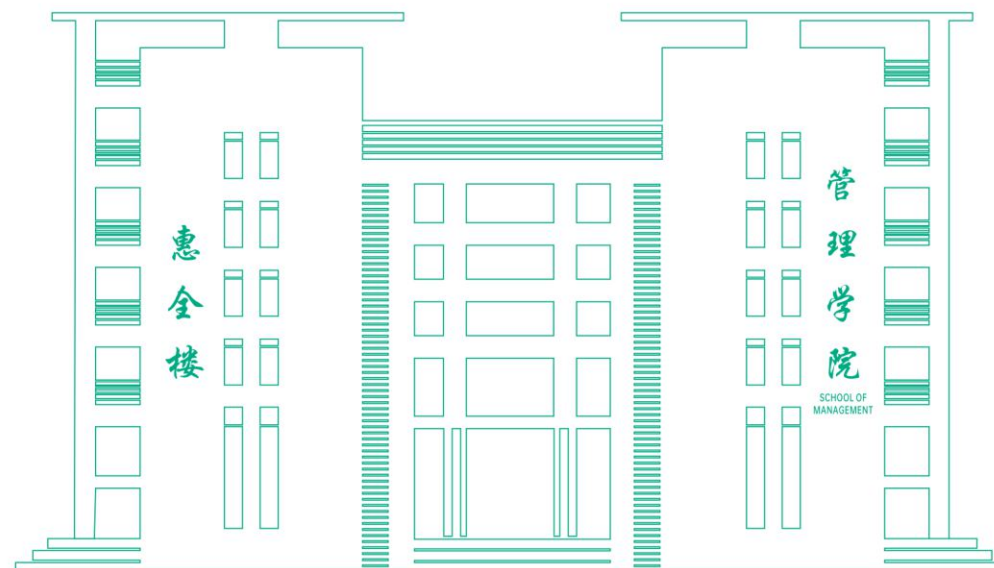
张白沙  
律师  
中国商业环境



马绍壮  
副教授  
人力资源管理



王培林  
教授  
中国特色社会主  
义理论与实践研究

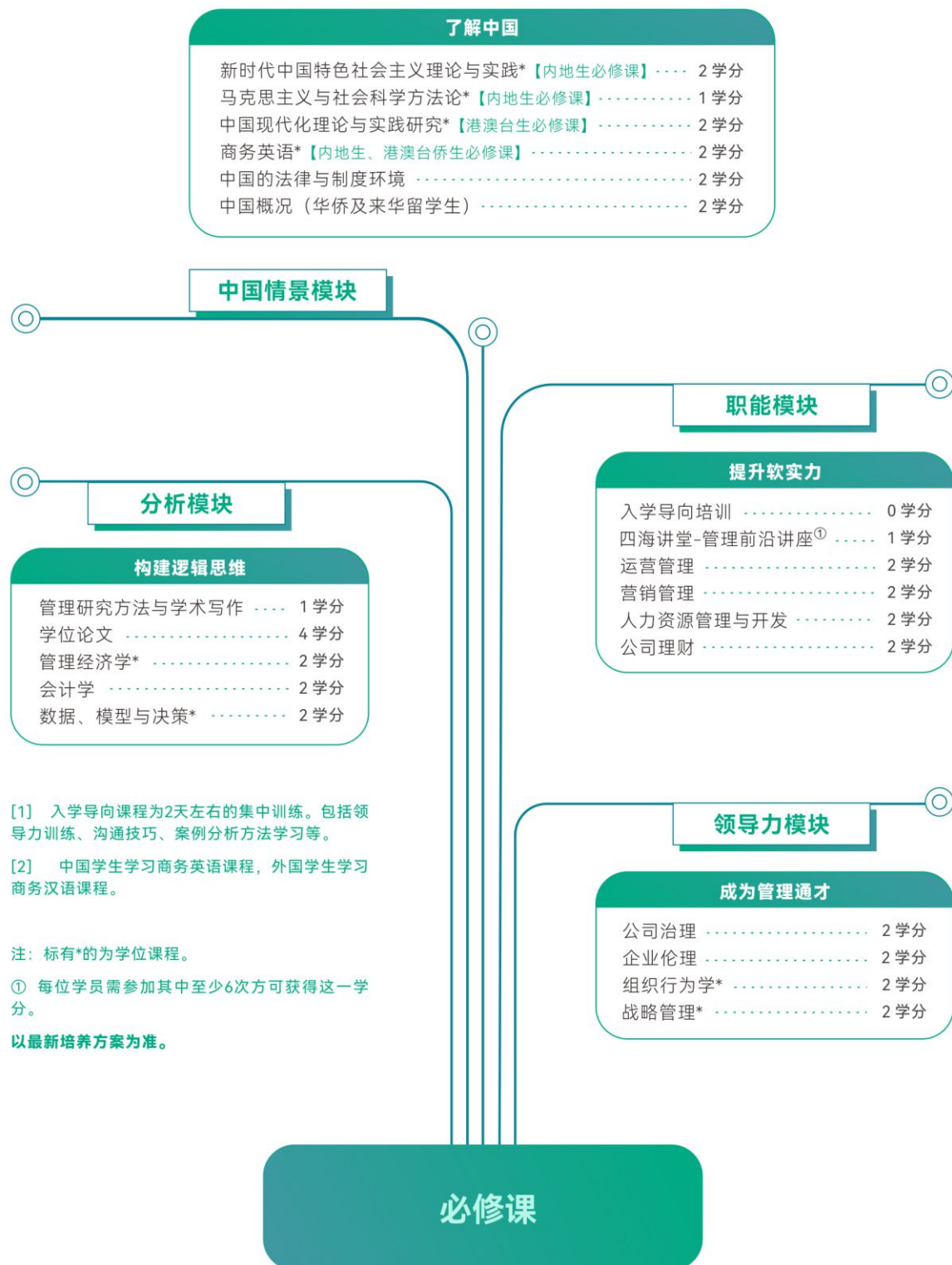


MASTER OF  
BUSINESS  
ADMINISTRATION

MBA  
工商管理硕士



MBA 课程设置 Curriculum





MBA 生源构成 Composition Of Students

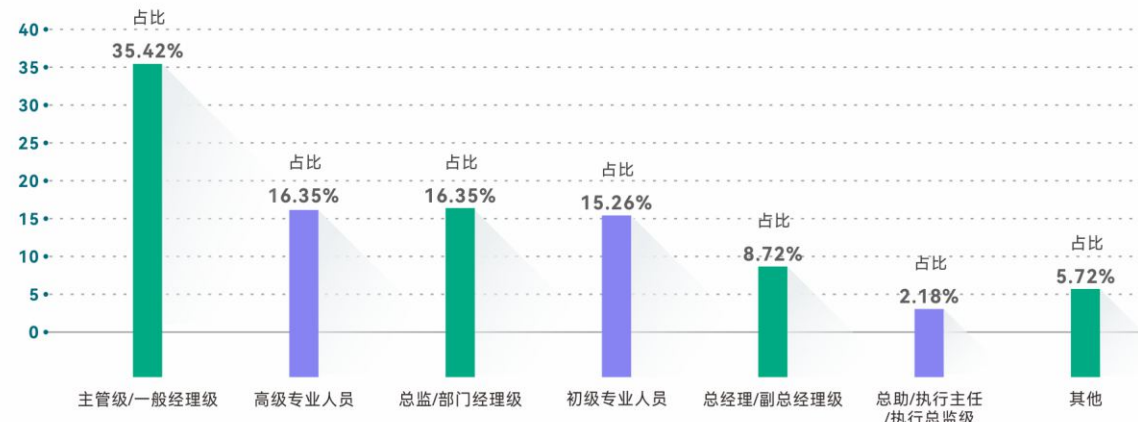
#01 学生性别比例



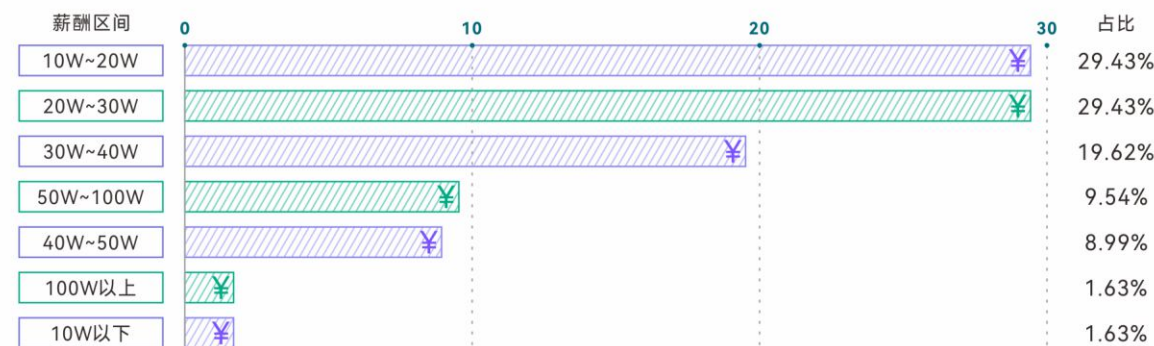
#02 学生所在行业分布

银行/保险/证券/投资银行/风险基金	21.25%
IT/软硬件服务/电子商务/因特网运营	14.71%
自主创业	10.63%
制造业	8.72%
房地产开发/建筑工程/装潢设计	8.17%
教育/培训/科研/院校	5.45%
制药/生物工程/医疗设备/器械	4.36%
餐饮/娱乐/旅游/酒店/生活服务	4.09%
批发/零售	3.54%
贸易/进出口	3.54%
交通/运输/物流	3.54%
电子技术/半导体/集成电路	2.45%
快速消费品 (食品、饮料、化妆品)	2.18%
物业管理/商业中心	2.18%
航天航空/能源/化工	1.91%
会计/审计	1.63%
中介/咨询/猎头/认证	1.09%
机械/设备/重工	0.54%

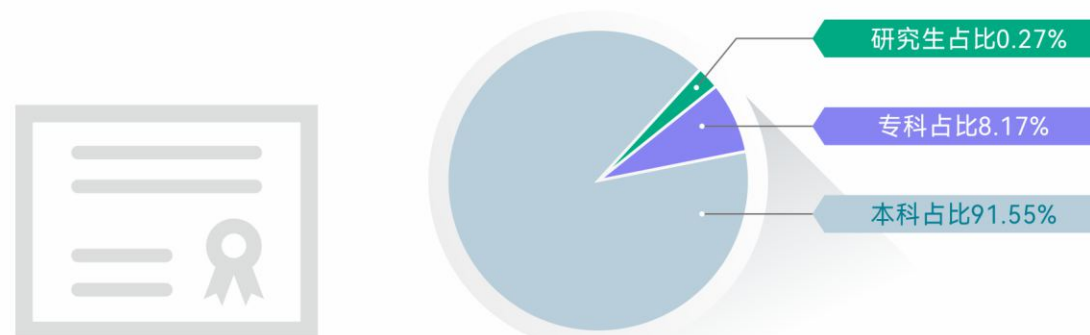
#03 学生职级分布



#04 学生薪酬区间



#05 学生前置学历





# MBA 实践导师计划 Hands-on Mentorship Program

暨南大学MBA实践导师计划旨在搭建MBA校友与在校学生的沟通平台，通过校友导师对学生的指导、与学生的互动过程中，发掘和拓展人际关系网络，分享经验及智慧，帮助MBA学生及校友导师本身的成长和职业发展，实现校友回报母校，校友回馈校友。

每年6月，暨南大学MBA实践导师见面会都是学生们最为期盼的年度活动之一。通过双向选择，学生们选定意向中的校友作为实践导师，寻求事业发展、视野拓展、工作技能提升的实践指导，亦师亦友，互助多赢。

# 忠信篤敬



# 百年暨南



# MBA 工商管理硕士

MASTER OF  
BUSINESS  
ADMINISTRATION





# MBA PBL计划 Project-Based Learning



PBL计划旨在通过学生参与企业实习或基于项目的学习，以解决具体企业的实际问题为导向来完成毕业论文，从而加强MBA学员管理实践能力的训练，达到管理理论知识与商业实践紧密结合、全面提升学生综合运用管理知识能力的目的。

PBL项目的实践让学生们学会综合融汇学习的管理知识，更系统地对企业进行全方位的经营发展规划，用实践课题将MBA学习提升到一个全新的高度。

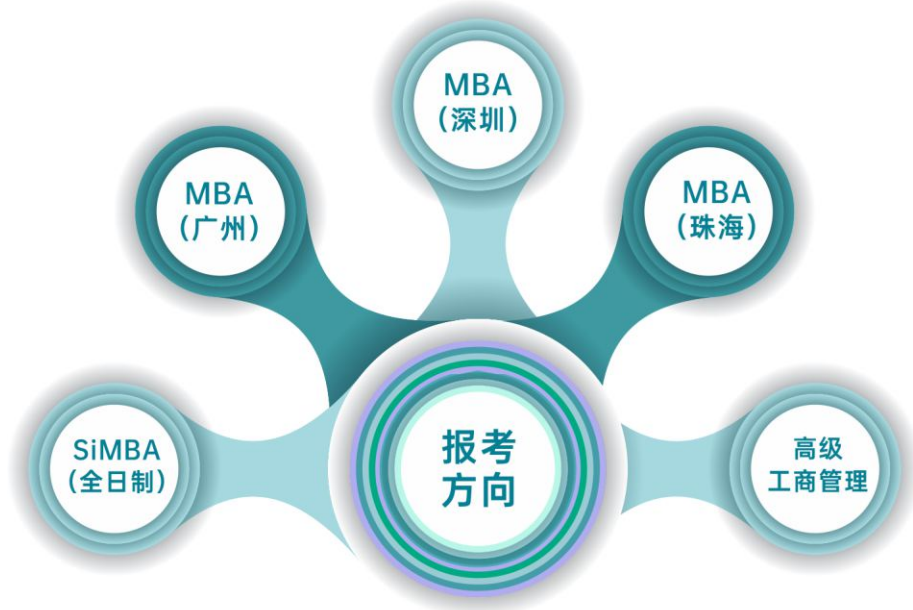


# MBA 申请与录取 Application & Admission

## #01 报考条件 (符合以下任一条即可报考暨南大学MBA项目)

- A** 01 大学本科毕业后有3年以上工作经验的人员
- B** 02 已获硕士学位或博士学位并有2年以上工作经验的人员
- C** 03 获得国家承认的高职高专学历或大学本科结业后，达到与大学本科毕业生同等学力并有5年以上工作经验的人员

注：1、全日制项目申请人在满足全日制（SiMBA）项目报考基本条件的前提下，需有海外学习或跨国企业工作经历，如无，则可提交有海外或跨国企业工作经历的雇主或雇主单位所写的推荐信两封。  
 2、全日制学生毕业需全英文。  
 3、全日制华商MBA使用英语授课，考生应具有较好的英语运用能力。



2025年工商管理硕士计划招生人数待定



## #02 报考流程



## #03 报考流程说明



## MBA 海外交换 Overseas Exchanges

忠信篤敬

暨南MBA的国际化不仅在于师资与学生的多元化，还在于多种形式的国际深度交流学习项目。每年暨南MBA的学生们都有机会申请至海外合作高校开展3-6个月的免费学习交流，部分交流院校提供奖学金名额。海外交换学习不仅能够让学生们切实展开学术交流、学习国际一流商学院的管理知识，还能够真切的体验异域文化、提升沟通和适应能力、开拓国际视野。



合作院校	国际认证	院校简介
 <p>法国里昂商学院 Lyon Business School</p>	<p>AACSB EQUIS AMBA</p>	<p><b>法国里昂商学院</b> 是法国商学院传统上的最高学府，全球最老牌商学院之一，欧洲十大名牌商学院。它是全球最早得到EQUIS, AACSB 和AMBA三大认证的25所国际顶级商学院之一。 Lyon Business School has long been the most honored institution of business in France, one of the oldest business schools in the world, and one of the top ten European business schools. It is one of the 25 international business schools in the world that first received EQUIS, AACSB and AMBA accreditations.</p>
 <p>法国北方高等商学院 EDHEC Business School</p>	<p>AACSB EQUIS AMBA</p>	<p><b>EDHEC商学院</b> 作为法国第一梯队五大高商之一，创办于1906年，是一所主要从事商业和管理研究的知名学府，是法国传统精英教育系统大学的一员。 EDHEC Business School is one of the top five business schools in France's first echelon. Founded in 1906, EDHEC Business School is a well-known institution mainly engaged in business and management research. It is also a member of the French elite education system "Grandes écoles".</p>
 <p>法国蒙彼利埃商学院 Montpellier Business School</p>	<p>AACSB EQUIS AMBA</p>	<p><b>法国蒙彼利埃高等商学院</b> 始建于1897年，隶属于法国蒙彼利埃工商会，受法国教育部认可并监管，是法国著名的高等精英商学院之一。 Founded in 1897, Montpellier Business School is affiliated to Montpellier Chamber of Commerce and Industry of France. Recognized and supervised by the French Ministry of Education, it is a member of the renown "Grandes écoles" in France.</p>
 <p>法国诺曼底高等商学院 Ecole de Management de Normandie (EM Normandie)</p>	<p>AACSB EQUIS</p>	<p><b>法国诺曼底高等商学院</b> 建于1872年，是法国历史最为悠久的高等管理学院之一。获得EFMD 和AACSB 认证，也是法国大学校协会的成员。 Founded in 1872, Ecole de Management de Normandie is one of the oldest business schools in France. It has received EFMD and AACSB accreditations. It is also a member of "Grandes écoles".</p>
 <p>巴黎经济商业管理高等商学院 EDC Paris Business School</p>	<p>EPAS</p>	<p><b>巴黎经济商业管理高等商学院</b> 始建于1950年的巴黎，是法国高等精英学院联盟Conference Grandes Ecoles(GE)的成员。是法国历史最悠久的高等商业学校之一。 Founded in 1950, EDC Paris Business School is a member of the Conference Grandes Ecoles (GE) and one of the oldest business schools in France.</p>

合作院校	国际认证	院校简介
 <p>泰国国立法政大学 Thammasat University Business School</p>	<p>AACSB EQUIS AMBA</p>	<p><b>泰国国立法政大学 (Thammasat University)</b> 是泰国最为古老的大学之一，位于湄南河畔的曼谷历史文化中心，在文法商领域享有崇高的名誉，法政大学商学院是泰国第一所也是唯一的拥有三冠认证商学院。 Located at the historical and cultural center of Thailand, Bangkok, along the Chao Phraya River, Thammasat University is one of the oldest universities in Thailand. It enjoys a high reputation in the fields of literature, law and business. Thammasat Business School is the first and only business school in Thailand that passed three major international business school accreditations.</p>
 <p>日本名古屋商学院 Nagoya University Of Commerce And Business</p>	<p>AACSB EQUIS AMBA</p>	<p><b>日本名古屋商学院</b> 始建于1935年，是日本唯一一所通过国际三大认证的商学院，其MBA项目在2021QS全球MBA排名中排到日本第一，亚洲前20。 Founded in 1935, NUCB is the only business school in Japan that has passed the three major international accreditations. Its MBA program ranks first in Japan and top 20 in Asia in the 2021 QS global MBA ranking.</p>
 <p>智利大学 University of Chile</p>	<p>AACSB AMBA</p>	<p><b>智利大学</b> 位于智利首都圣地亚哥，成立于1843年。是美洲历史最悠久、拉丁美洲最有名望的大学之一。国内国际知名度高。 Located in Santiago, the Capital of Chile, the University of Chile was founded in 1843. As one of the oldest and most prestigious universities in Latin America, it has remarkable domestic and international presence.</p>
 <p>韩国仁荷大学 Inha University</p>	<p>AACSB</p>	<p><b>仁荷大学</b> 1954年成立于韩国仁川，在2018年被《泰晤士报》评选为亚洲100强大学之一，是韩国政府指定的 KGSP (Korean Government Scholarship Program) 大学之一。 Founded in 1954 in Incheon, South Korea, Inha University was included into Times' list of top 100 universities in Asia in 2018. It is also one of the KGSP (Korean Government Scholarship Program) universities designated by the government.</p>
 <p>希腊阿尔巴商学院 Alba Graduate Business School</p>	<p>AMBA EPAS</p>	<p><b>希腊美国学院阿尔巴商学院</b> 在商业界的主持下运作，获得新英格兰高等教育委员会 (NECHE) 的认可，此外，所有阿尔巴MBA课程均获得MBA协会 (AMBA) 的认可，而金融学硕士和战略性HRM硕士课程均为EPAS (EFMD计划) 认证系统) 认证。 Alba Graduate Business School, the American College of Greece operates under the auspices of the business community. Alba is accredited by the New England Commission of Higher Education (NECHE). Moreover, all Alba MBA programs are accredited by the Association of MBAs (AMBA), while both the MSc in Finance and the MSc in Strategic HRM programs are EPAS (EFMD Programme Accreditation System) accredited.</p>



合作院校



国际认证



院校简介

芬兰瓦萨大学  
University of Vaasa

EPAS

**芬兰瓦萨大学**

位于芬兰瓦萨市，一所多学科综合性大学，该校注重商业学习、管理、技术、语言和文化。

Located in Vaasa, Finland, the University of Vaasa is a multi-disciplinary university with a focus on business studies, management, technology, languages and culture.

波兰波兹南经济大学  
Poznan University of  
Economics and Business

AMBA

**波兰波兹南经济大学**

波兰波兹南经济与商业大学是波兰历史最悠久的经济类大学之一，以高质量的教学标准而著称，优势在于它的教学质量、国际关系及与商界的合作。

Poznan University of Economics and Business is one of the oldest economics universities in Poland. It is known for its high-quality programs, international relationships and cooperation with business community.

意大利萨兰托大学  
University of Salento**意大利萨兰托大学**

始建于1955年，是颇具国际化特色的综合性公立大学。一贯以开阔的视野、发展的观点看待世界，是欧洲、地中海和东方诸国文化交流的桥梁。

Founded in 1955, University of Salento is an internationalized public university that sees the world with open mind and progressing views. It serves as a bridge for cultural exchanges among Europe, the Mediterranean and the East.

**MBA 学费与奖学金 Tuition & Scholarships****#01 学费及相关费用**

费用名称	非全日制MBA项目	全日制华商MBA项目 (SiMBA)
学费 (RMB)	26.8万	7万
每年缴纳费用 (RMB)	第一、二年交9万 第三年交8.8万	3.5万

注：1、学费请以暨南大学财务处公布为准。

2、在学期间，在职MBA学生的一切关系留原工作单位，不可转户口到学校；全日制MBA学生人事档案必须转到学校，户口、和党组织关系可转来学校，由学校按照国家有关政策规定推荐就业。

3、此学费标准为内地学生以及港澳台侨学生收费。

**#02 新加坡MBA项目学费及相关费用**

学制	两年制学习，非全日制授课，授课语言主要为中文；
学费	2024年学费约22万（以当地货币为准，不含当地GST）；
办学地点	新加坡；
招生对象	在新港澳台侨、华人及外籍生。

**#03 日本MBA项目学费及相关费用**

学制	两年制学习，非全日制授课，授课语言主要为中文；
学费	20万（不含消费税）；
办学地点	日本东京；
招生对象	在日港澳台侨、华人及外籍生。

**新加坡MBA项目和日本MBA项目**

学业完成可获“双证”，即暨南大学研究生毕业证书和硕士研究生学位证书。



## MBA 学费与奖学金 Tuition &amp; Scholarships

## #04 在读生奖学金

为鼓励MBA学生在校期间勤奋学习、全面发展、本着坚持标准、表扬先进的原则，培养更多的品学兼优人才，暨南大学管理学院设立了多种奖学金以鼓励优秀的在读MBA学生。

## 硕士研究生奖助学金（在读全日制内地学生）

等级	覆盖面	国家助学金	学业奖学金	总金额
一等	10%	0.6万元/年	1.2万元/年	1.8万元/年
二等	30%		0.6万元/年	1.2万元/年
三等	40%		0.2万元/年	0.8万元/年
备注		按月发放	按年发放	

## 语言类助学金（在读全日制内地学生）

奖学金名称	申请者	等级	名额	奖励金额
GMAT奖学金	所有全日制新生	/	2	10000
GRE奖学金	所有全日制新生	/	2	10000
TOEFL奖学金	所有全日制新生	/	5	3000
IELTS奖学金	所有全日制新生	/	5	3000

备注：奖学金具体金额及细则请以当年实际通知为准。

## MBA 上课地点 Class Location

暨南MBA秉承忠信笃敬的校训，不断提升培养质量和服务体系。目前，暨南MBA在广州、深圳、珠海三地校区同步开班，学生们在入学时可根据地域自主选择上课地点。同样的课程设置、同样的师资配比，一样的培养要求、一样的教学质量，更多元的活动安排、更广泛的互动交流。为学生入学提供地域便利，为学生成长提供多元支持。

暨南大学 MBA 全日制学生第一年上课及住宿地点为华文学院，华文学院依山而建，环境幽雅，各种教学、生活设施齐备，是广大中国学生和华裔青年、外国留学生学习汉语和中国文化的好去处。学院拥有应用语言学实验室、多媒体教材制作室、语音实验室、图书馆等一批先进的教学设施；足球场、篮球场、羽毛球场、网球场、乒乓球室、健身房等健身场所；学生公寓、国际餐厅设施齐全、生活便利、安全卫生；多媒体教学办公校园网可随时与世界各地进行联系沟通。

暨南大学广州校本部位于广州天河CBD地段，地段繁华，距离天河城等商业中心仅15分钟车程；交通便利，高速、高铁、BRT、公交车可直达。





# MBA 学生组织 Student Organizations

暨南大学MBA致力于为学生和校友打造广阔的校友交流平台，搭建纵横交错的校友网络，助力学生职业发展，赋能校友企业腾飞。暨南大学MBA联谊会下设11个兴趣爱好类型俱乐部、4个行业俱乐部及3个地区分会。暨南MBA联合会作为联谊会的秘书处单位，下设12个职能部门。



暨南大学 MBA 联谊会首届年会留念 1998.5.3.



## #01 联谊会

暨南大学MBA联谊会成立于1998年，由暨南大学历届MBA、EMBA校友及在读学员组成，它紧紧围绕“MBA学员职业发展支持”这个中心开展工作，促进学员职业规划与长期发展，秉承交流、创新、合作、共赢的宗旨，促进暨南MBA教育事业进步，促进校友资源有效整合为己任。

## #02 联合会

暨南大学MBA联合会成立于2004年，是暨南MBA在校学生自发性的组织。暨南大学MBA联合会坚持以“发扬暨南精神、奉献自我、服务广大同学、打造暨南MBA品牌”为宗旨，经过以主席团为核心的历届联合会团队的共同努力，形成务实、传承和创新的团队作风和文化，树立“快乐学习，健康生活”的理念。



第二届珠海MBA联合会



第四届深圳MBA联合会

# 联合会

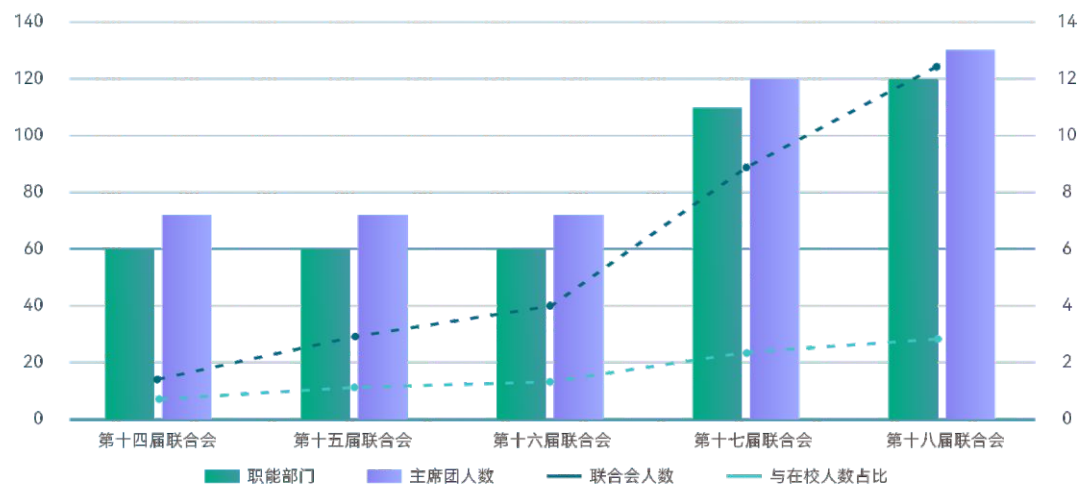


第十九届MBA联合会



MBA 学生组织 Student Organizations

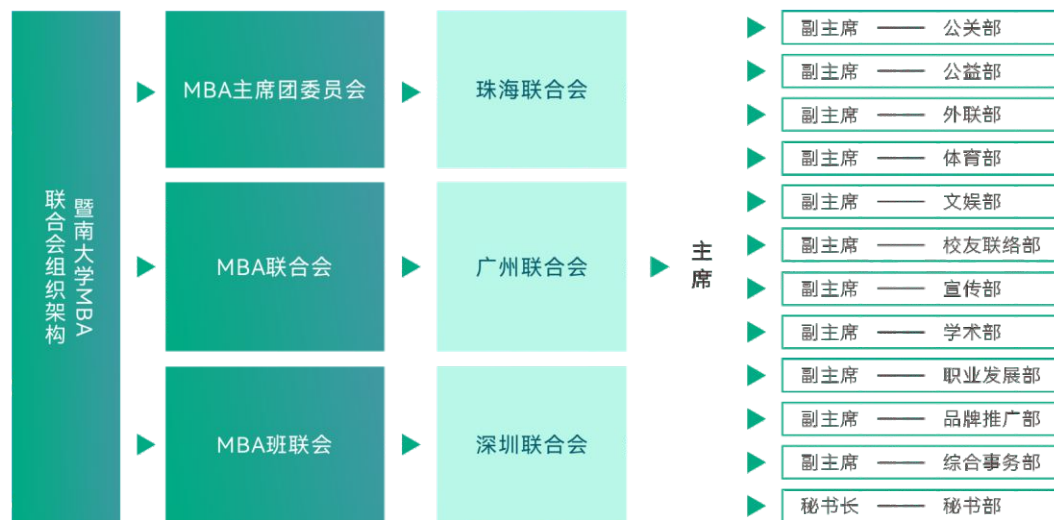
MBA联合会成员增长趋势



MBA联合会成员增长趋势

暨南MBA联合会主席团由主席、秘书长和若干名副会长等构成。下设综合事务部、公益部、文娱部、外联部、学术部、宣传部、公关部、品牌推广部、职业发展部、校友联络部、体育部和秘书部等职能部门。

暨南MBA联合会为校友和在读学生组织创业论坛、企业参访、职业发展讲座、新年晚会、羽毛球赛、足球赛、篮球赛等多项精彩活动。



MBA联合会组织架构

忠信篤敬

暨南大学 JINAN UNIVERSITY